

CAROLINA BRACK



**Carolina Brack: The White Room, artscoutneo at artlabheidelberg,
Alte Tabakfabrik P. J. Landfried, Heidelberg 2010-11**



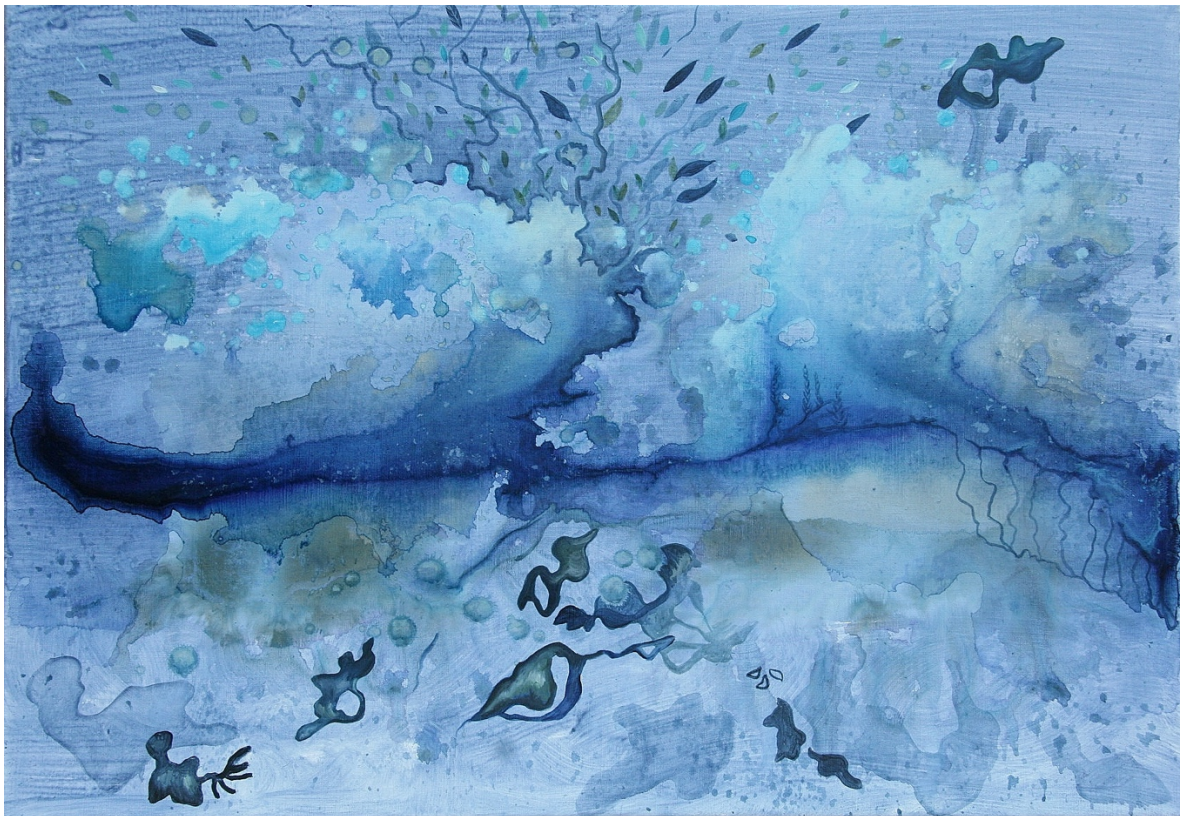
Carolina Brack: Cut Out Light #11, 2011
Schnittkompositionen in grauem Karton, 150 x 150 cm
artlabmannheim, Mannheim 2011



artscoutneo – artlabheidelberg, Alte Tabakfabrik P. J. Landfried, Heidelberg 2010



Carolina Brack, Forgotten Avenue, artlabmannheim 2011



Carolina Brack, Submarine, Öl auf Leinwand, 2013



Carolina Brack, Sunset, Öl auf Leinwand, 2012



Carolina Brack, Canyon, Öl auf Leinwand, 2014



Carolina Brack, Feuer, Öl auf Leinwand, 2012 at Swiss Art Institution Karlsruhe



Carolina Brack, Dreamland, Öl auf Leinwand, 2015



Carolina Brack, Hidden Valleys, Öl auf Leinwand, 2015



Carolina Brack, Wave, Öl auf Leinwand, 2016



Carolina Brack, Imaginary Dialog 2, Öl auf Leinwand, 2018



Carolina Brack, Imaginary Dialog 2, Öl auf Leinwand, 2018

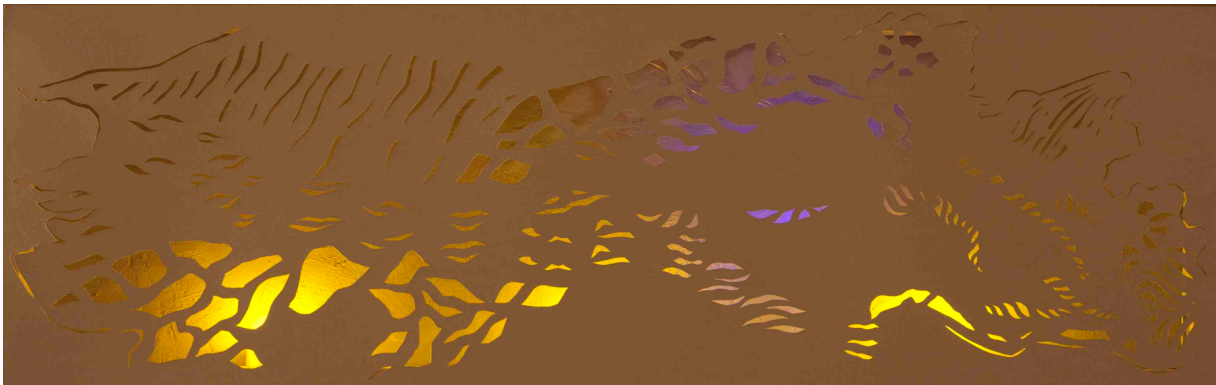


Carolina Brack, Natural Creatures, Öl auf Leinwand, 2017



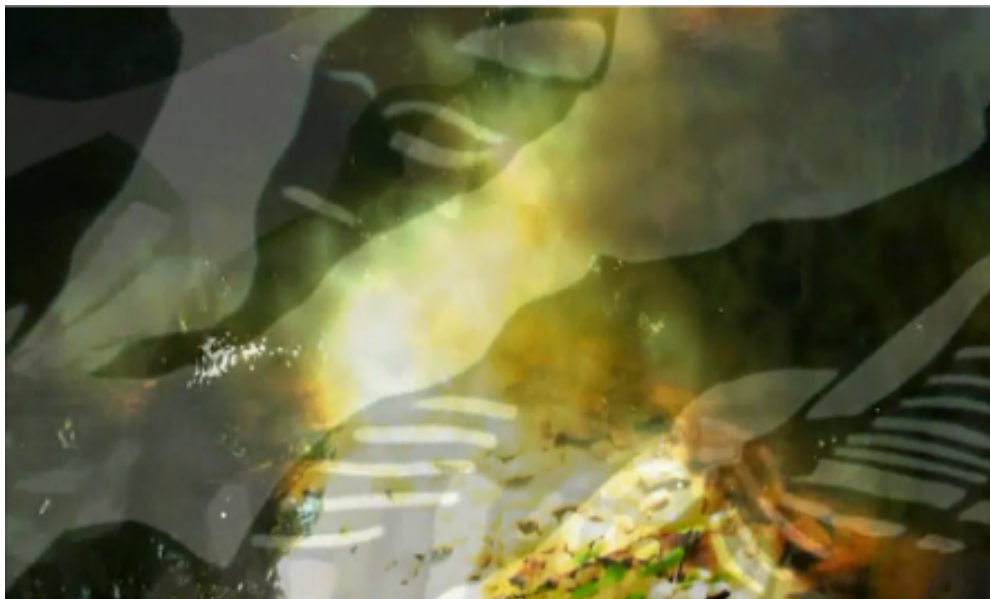
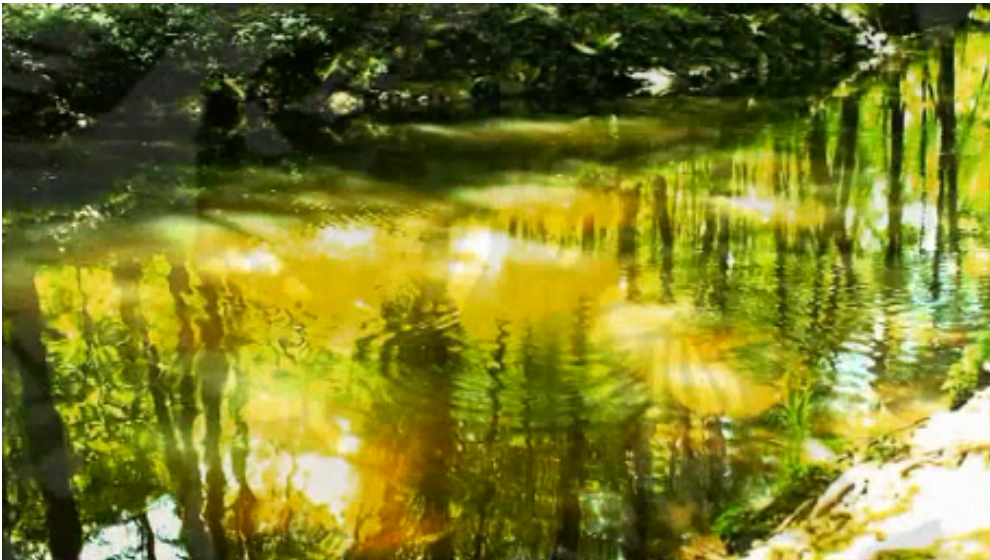
Carolina Brack, The Island, Öl auf Leinwand, 2017

Carolina Brack: Cut Out Light #1-7, 2010, Schnittkompositionen in grauem Karton
artlabmannheim, Mannheim 2011



Video & Photographs "Traces of Nature" at "artscoutneo - Young Artists from Germany". Artlabheidelberg, Alte Tabakfabrik P. J. Landfried, Heidelberg 2010





<https://youtu.be/aTZPYXU7KYU>

Künstlerisches Gesamtkonzept Praxis De Rossi Karlsruhe 2012





Liebe Kolleginnen und Kollegen,
liebe Freunde, verehrte Gäste,

es freut uns sehr, dass wir den Umzug unserer
Praxis in die neuen Räume des Parkoffice,
Ludwig-Erhard-Allee 24 in Karlsruhe
zum 22. Oktober realisieren konnten.

Die neuen, hochmodernen Räumlichkeiten bieten
uns ein geeignetes Ambiente, um eine innovative,
moderne internistische-gastroenterologische
Diagnostik und Therapie anzuwenden.

Gerne möchten wir Sie aus diesem Anlaß zu einem Rundgang in
unsere Praxisräume einladen und würden uns freuen, Sie am
Samstag, den 24. November 2012
zwischen 14.00 und 17.00 Uhr im Parkoffice
(linker Eingang, 4.OG)
begrüßen zu können.

Es ist uns auch eine ganz besondere Freude, Ihnen an diesem
Nachmittag neben der medizinischen Ausrichtung auch das
künstlerliche Konzept für die Praxisräume, das
die junge Berliner Künstlerin Carolina Brack mit großer Sensibilität
umgesetzt hat, vorzustellen. Herr Dr. Rolf Lauter wird Ihnen gerne
eine kurze Einführung zu den Kunstwerken geben.

Mit unseren besten Grüßen

Dr. med. Thomas de Rossi

Dr. med. Axel de Rossi





Cut Out Light #60, 2015, at "The Show Room", Zürich 2016





CAROLINA BRACK

Nature Transfigured: Cut Outs & Light Cut Outs

Arbeiten der Jahre 2015-2016

Ein Ausstellungsprojekt von Ars Mondial Köhler Mannheim in
Kooperation mit

Hamilton
- KUNST ESS BAR -

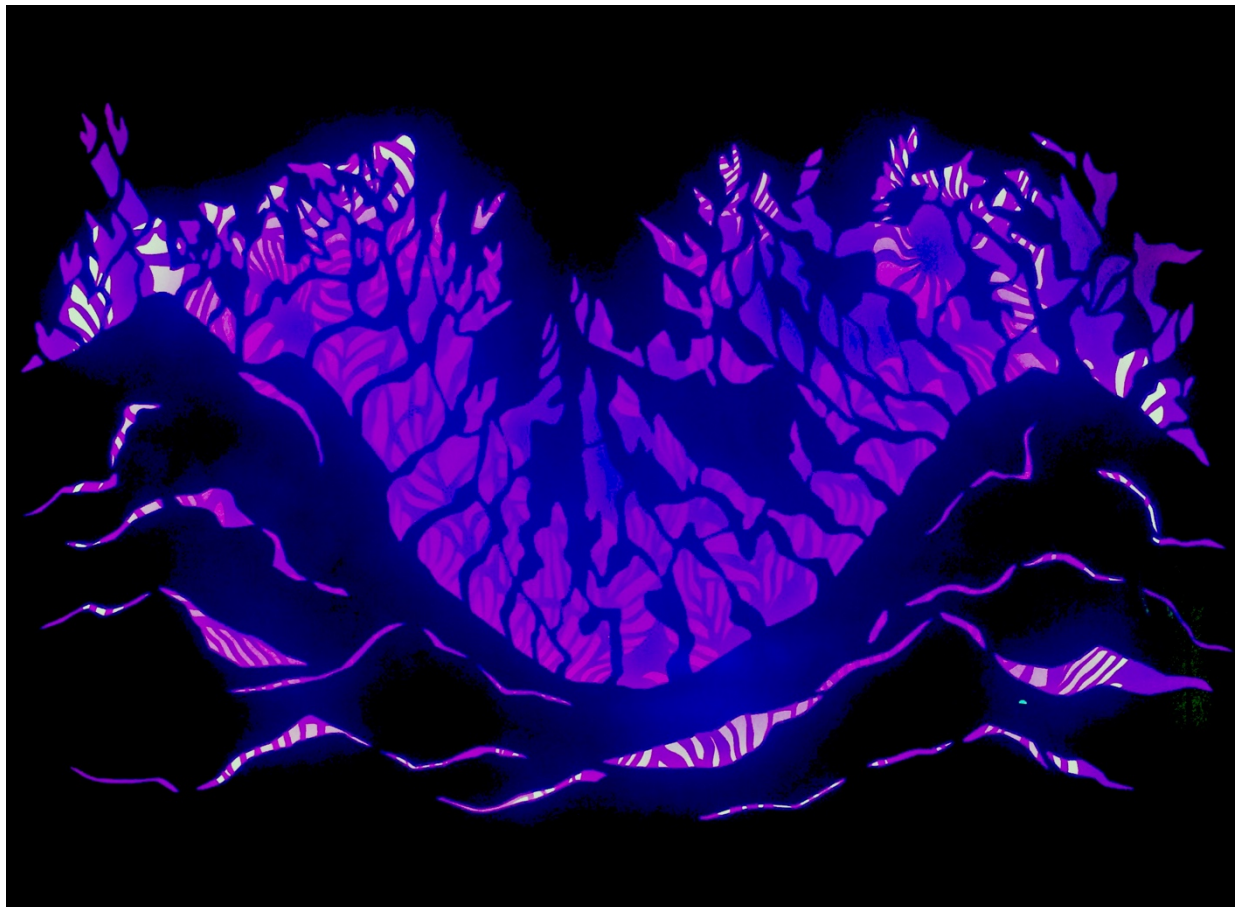
Exklusive Vorbesichtigung der Ausstellung mit **Cut Outs & Light Cut Outs**
der Jahre 2015-2016 von **Carolina Brack** am 15. Juli 2016, 18.00 – 22.00 Uhr
in den historischen Gewölbekellern der **Hamilton Kunst Ess Bar**,
Marktplatz 5, D-69469 Weinheim.

Über Ihren Besuch würden wir uns freuen.

Dauer der Ausstellung: 17. Juli – 21. August 2016.

Öffnungszeiten nach Vereinbarung.

Ars Mondial Köhler Mannheim +49 171 384 7619 ars.mondial.1@gmail.com









Cut Out, No. 115, two cut cardboard papers, 29,7x42 cm 2014

Carolina Brack

Einladung

NATURE TRANSFIGURED

- PAINTINGS & CUT OUTS -

Eine Ausstellung von Carolina Brack und Otgonbayar Ershuu
07.05.-18.06.2017

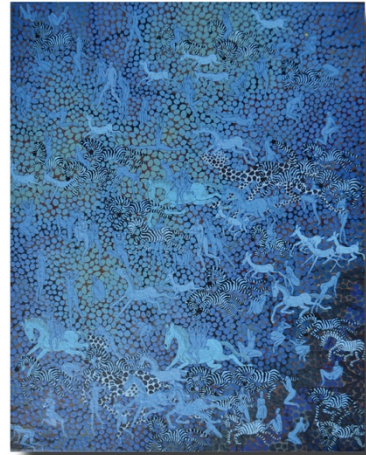
*Eröffnung: Am Sonntag, den 7. Mai 2017, 15 Uhr.
Die Künstler sind anwesend.*

*Zur Begrüßung spricht Seine Exzellenz
Herr Bolor Tzolmon, Botschafter der Mongolei
und Herr Peter Ilk, Bürgermeister von Baruth/Mark.
Einführung in die Ausstellung:
Dr. Georg Goes, Museumsleiter*

Museum Baruther Glashütte

Hüttenweg 19 15837 Baruth/Mark

Tel.: 033704/980912 www.museumsdorf-glashuette.de
www.botschaft-mongolei.de www.mongolian-art.de



Shine Amidral 7, acryl on canvas 50x40 cm 2016

Otgonbayar Ershuu OTGO

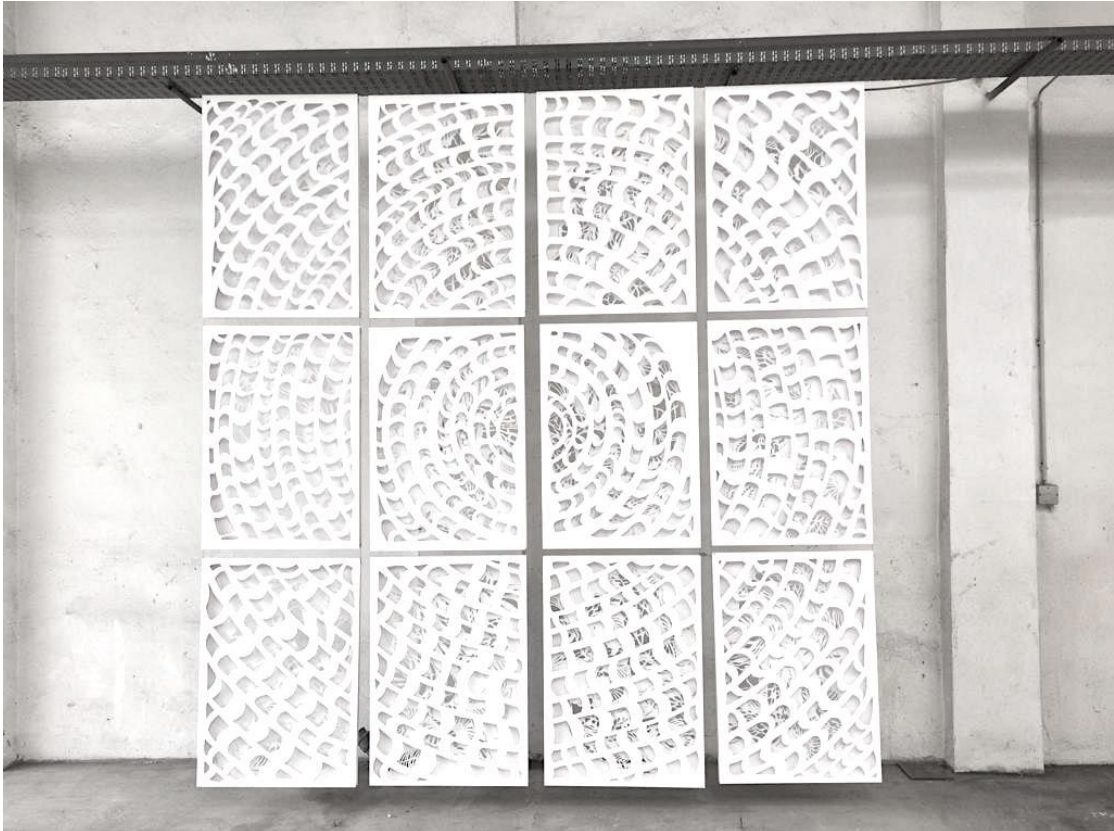
Nature Transfigured

Kunstaussstellung von
Otgobayar Ershuu
und
Carolina Brack

7.5.2017 bis
18.6.2017



Cut Out Big Wall #2, 2017-2018
Site-specific installation, Exhibition Hall, Berlin Weißensee 2019



CAROLINA BRACK

MALEREI, ZEICHNUNG, COLLAGEN, CUT OUTS, INSTALLATIONEN, VIDEOS

Seit 2007 arbeitet Carolina Brack an einem ganzheitlichen künstlerischen Konzept, das auf zeichnerischen, malerischen, konstruktiven und organischen, raumbezogenen, installativen, licht- und architekturbezogenen Kompositionselementen basiert und sich bis heute konsequent von der Bildfläche in den Raum entwickelt.

Zeichnerische Mikrokosmen aus organoiden, vegetabilen oder geometrischen Linienformationen und freien Lineaturen stehen malerischen Improvisationen aus naturbezogenen Formationen bis informellen Farbgestaltungen gegenüber oder fügen sich zu polar aufgebauten abstrakten Bildwelten zusammen, in denen immer wieder Annäherungen an landschaftliche Motive, Bäume, Bergformationen, Wälder, Flüsse erkennbar sind. Carolina Bracks Kompositionen in der Fläche und im Raum sind bildnerische Organismen, die sich als strukturelle Parallelen zur Natur manifestieren.

Auf den Spuren von Henri Bergsons "Elan vital" (Schöpferisches Werden) formuliert Carolina Brack natürliche Bildwelten und intuitiv-subjektive Werke, die über das zeichnerische und malerische Gestalten hinausgehend Raum, Zeit, Licht und Natur zu ganzheitlichen bildnerischen Mikrokosmen werden lassen.

In ihrer neuesten Werkgruppe, den „CUT OUTS“ schneidet Brack aus Papieren und Kartons unterschiedlicher Stärke und Farbigkeit Kompositionen aus, die als Improvisationen von natürlichem Wachsen und Werden bezeichnet werden können. Aufgrund der Rahmentiefe entstehen zwischen Oberfläche und Wandhintergrund spannungsvolle Licht-Schatten-Beziehungen, bilden sich unterschiedlich dominante virtuelle Räume. Bisweilen verwendet Brack mehrere Schichten aus ein- oder verschiedenfarbigen Kartons, wodurch sich komplexere Form-Raum-Konstellationen ergeben, die dem Betrachter eine höhere Vielfalt an gestalterischen Improvisationen vor Augen führen. In Verbindung mit unterschiedlichen Lichtquellen, die in die CUT OUTS integriert sind, entstehen spannungsvolle Räume und Raumkompositionen, die - aus einem Geflecht von schmalen Linien, Rasterstrukturen und unterschiedlich geschnittenen organischen Formen gebildet - zu annähernd lebendigen Organismen werden. Die hinterleuchteten CUT OUTS ziehen den Betrachter gleichsam magisch in den Bildraum hinein und eröffnen ihm eine Vielfalt inhaltlicher und wahrnehmungs-ästhetischer Ansatzpunkte, lassen ihn gedanklich und emotional in individuelle und kollektive Empfindungen erleben. Je nach Farbwahl tendieren Bracks hinterleuchtete CUT OUTS einerseits mehr zu komplexen abstrakten Formationen, andererseits zu naturbezogenen Stimmungsbildern unterschiedlicher tages- und jahreszeitlicher Provenienz.

Schließlich liegt der zukunftsweisende Ansatz in Bracks Werk in den vielfältigen Möglichkeiten, bildnerische Kombinationen aus traditionellen Werkstoffen und Kategorien der Bildenden Kunst zu formulieren und diese in Beziehung zu Räumen und architektonischen Kontexten zu setzen.

Dr. Rolf Lauter



Studio Carolina Brack Berlin

Lebenslauf Carolina Brack

1984 Geboren am 15. November 1984 in Berlin
1991 – 1997 1. Grundschule Berlin-Weißensee
1997 – 2004 Wieland-Herzfelde-Gymnasium, Berlin mit Abschluss Abitur
2004 – 2005 Freies ökologisches Jahr (August 2004 - August 2005)
Braunbärenrefugium Kuterevo / Kroatien
2006 – 2007 Kunstschule Rödel, Mannheim-Lindenhof (Februar 2006 – Juni 2007)
2008 – 2011 Freie Kunstakademie Mannheim (FKAM) mit Abschluss Diplom
2009 – 2010 Kuratorische Assistenz Projekt „artscoutone“, Kulturamt Mannheim
2011 – 2013 Kuratorische Assistenz artlabheidelberg, Alte Tabakfabrik P. J. Landfried
Heidelberg und artlabmannheim, Alte Schnapsbrennerei F 2, 4a
Mannheim
2014 – 2021 Lebt und arbeitet in Berlin

Ausstellungen

2008

Lange Nacht der Museen, FKAM, Mannheim
Sommerausstellung FKAM, Installationsraum, Mannheim

2009

Lange Nacht der Museen, FKAM, Mannheim
„Beat's goes Art's“, Altes Volksbad, Mannheim
Sommerausstellung FKAM, Rauminstallation, Mannheim

2010

Lange Nacht der Museen, „operation mindfuck“, Installationsraum, Mannheim
„Schwingungen“, Ausstellungshalle, Bad-Dürkheim
„Beat's 'n' Art's²“, Altes Volksbad, Mannheim
Accrochage @ SWISS ART INSTITUTION, Forsthausvilla, Karlsruhe
„Arbeiten vor Ort - Farben und Formen“, Kunstverein Heddesheim
(<http://archiv.heddesheimblog.de/26/kunstverein-ganz-andere-ausstellung-als-gewohnt/20016.html>)
“Hyperlapse nature visions²Audiotrack: monsoon by John Daly Album: sea & sky”
(<https://youtu.be/RPV2jPQrI3M>)
Nachtwandel, „Abbruch und Demontage“, Rauminstallation, Mannheim
Nachtwandel, „Nightlight @ RHODOS“, Außeninstallation, Mannheim
artscoutspecial @, artlabmannheim, Group Show, Mannheim F 2, 4a
artscoutneo – Junge Kunst @ Alte Tabakfabrik P. J. Landfried Heidelberg
„Traces of Nature“: Premiere @ artscoutneo (<https://youtu.be/aTZPYXU7KYU>)

2011

„All-in-one“, Eastsite II, Mannheim
artscoutspecial @ SWISS ART INSTITUTION, Forsthausvilla Karlsruhe
Diplomausstellung FKAM, Rauminstallation, Mannheim
artscoutspecial 2 @ HEXE, Gruppenausstellung, Mannheim
„nature vision“: Premiere. artlabmannheim, F2, 4a Mannheim
(<https://youtu.be/Je9f5dhJB0Q>)

2012

Konzeption und künstlerische Gestaltung Facharztpraxis de Rossi, Parkoffice
Karlsruhe

„Introspection. Die Innere Welt des Künstlers“, Gruppenausstellung, artlabmannheim,
F2, 4a Mannheim

ArtLounge 1 @ F2, 4a, Gruppenausstellung, Mannheim

„Endstation. Ein Krankenhaus voller Kunst“, Gruppenausstellung, Königswinter

Teilnahme am Wettbewerb: Gestaltung eines Kirchenfensters, Rohrbeck

2013

„Art in the City: site specific work in Mannheim Restaurants“, ein Projekt von
artlabheidelberg und artlabmannheim

2014

„White - Absence and Opulance“ ZOCCA, Gruppenausstellung, Ahmedabad / Indien
Entwurfsvorschläge, künstlerische Raumgestaltung Onkologie Dreiländereck, Lörrach

2015

Carolina Brack: „Cut Out Light“, The Show Room, Zürich
(<https://youtu.be/wHiz-sZDdGU>)

2016

Carolina Brack: „Nature transfigured: Cut Outs & Cut Outs Light 2015-2016“

Hamilton Weinheim, in Kooperation mit Ars Mondial, Mannheim

Gruppenausstellung „Tiere im Zoo der Kunst“, Galerie Toolbox, Berlin

„Overcoming boundaries“ Ted X Heidelberg, C. Brack und A. Wundersee,

Print Media Academy, Heidelberg

2017

Konzeption und künstlerische Gestaltung der Büroräume von Mark Bau- und
Grundbesitzmanagement GmbH, Berlin

„Nature Transfigured“: Otgonbayar Ershuu und Carolina Brack“, Museum Baruther
Glashütte, Baruth/Mark (<https://youtu.be/pU3J9thQWs0>)

2018

Zeichner Wettbewerb, Gruppenausstellung, Galerie Körnerpark, Berlin

"Neue Bilder" Einzelausstellung Flur Galerie im Rathaus Köpenick, Berlin

"...ist doch kein Zustand", Gruppenausstellung, Bolle-Eis-Galerie, Berlin

2019

Cut Out Big Wall #2, 2017-2018, Site-specific installation, Exhibition Hall, Berlin
Weißensee